

Gair o groeso

Ysgol Bro Aled, Llansannan, Dinbych, Sir Conwy

Rhif ffôn: (01745) 870660

Telephone: (01745) 870660

e-bost / email: pennaeth@broaled.conwy.sch.uk

www.ysgolbroaled.com

[facebook – Ysgol Bro Aled](#)

Ysgol Bro Aled



Addysgu yw'r adduned,
Ond yma ym Mro Aled
Ceir mwy nag addysg, am mai hon
Yw calon ein cymuned.

A churiad iach y galon
Â'i bwrlwm, ffrydia'n gyson
Ddiwylliant, balchder, iaith a mwy
I'r plwy, drwy ei disgyblion.



Gwenno Mair

PENNAETH

Miss Einir Medi Jones

HEADTEACHER

Annwyl Rieni

Croeso i Ysgol Bro Aled, Llansannan. Rydym yn falch o dderbyn eich plentyn i'r ysgol ac yn gobeithio y caiff fflynyddoedd hapus yma. Gallwn eich sicrhau y caiff pob plentyn ei drin yn gydradd yma a bod pob unigolyn yn rhan bwysig o'r ysgol. Ymdrechwn at gyflwyno addysg gyflawn ac eang i'r plant ynghyd â chyflawni gofynion y Cwricwlwm Cenedlaethol.

Mae'n bwysig i ni sicrhau fod cydbwysedd rhwng cyrhaeddiad academiaidd a datblygiad personol y plentyn - nodweddiad megis hunan ddisgyblaeth, cydweithio a pharchu eraill.

Gwireddir hyn orau pan fo plant, athrawon a rhieni yn cydweithio tuag at yr un nod.

Credwn mai trwy gydweithio agos rhwng yr ysgol a'r cartref y bydd eich plentyn yn elwa fwyaf. Mae'r staff a minnau'n barod bob amser i drafod unrhyw agwedd o ddatblygiad eich plentyn trwy drefniant ymlaen llaw.

Ysgol Naturiol Gymraeg yw'r ysgol hon gan fod y mwyafrif o'r plant yn dod o gartrefi Cymraeg. Cymraeg yw prif iaith y dysgu hefyd ond ymdrechwn at gael pob plentyn yn gwbl ddwyieithog erbyn y byddant yn ein gadael am yr ysgol uwchradd.

Gobeithio y bydd yr wybodaeth sy'n dilyn yn ddefnyddiol ac edrychwn ymlaen at gydweithio gyda chi er mwyn sicrhau y bydd y cyfnod yn yr ysgol hon yn un byrlymus, hapus a llwyddiannus i'ch plentyn.

Yn gywir

Miss Einir Medi Jones

Nod ac Amcanion Ysgol Bro Aled

Nod

Creu amgylchfyd dymunol a sicr, ble caiff y plant ddatblygu fel unigolion yn ogystal â bod yn ymwybodol o anghenion pobl eraill.

Ceisiwn ddatblygu perthynas glos a chyfeillgar rhwng athrawon a phlant gan gynnig iddynt bob cefnogaeth lle bo angen, a chydymdeimlad pan fo galw am hynny.

Ceisiwn sefydlu agwedd iach tuag at yr ysgol. Mae sut i ddysgu cyn bwysiced â beth a ddysgir. Mae rheolau'r ysgol, cyn lleied ag sydd ohonynt, wedi eu llunio gyda'r bwriad o sicrhau cymdeithas drefnus.

Amcanion

Ein dymuniad yw y dylai plant yr ysgol hon gael cyfle i ddysgu:

- ❑ Darllen yn rhugl a chywir a deallus.
- ❑ Datblygu llawysgrifen ddealladwy a thaclus, a chyrraedd safon dderbyniol mewn sillafu, atalnodi, defnyddio iaith yn effeithiol, a chystrawen.
- ❑ Gallu cyfathrebu yn glir a hyderus ar lafar ac yn ysgrifenedig mewn modd addas ar gyfer gwahanol anghenion a phwrpas.
- ❑ Gwrando'n astud ac yn ddeallus trwy gyflwyno iddynt rywbeth gwerth gwrando arno.
- ❑ Dysgu casglu gwybodaeth o wahanol ffynonellau. Holi, chwilio, dadansoddi a chofnodi gwybodaeth a chanfyddiadau mewn amrywiol dulliau.
- ❑ Meistroli sgiliau rhifo a'u defnyddio yn gyflym a chywir.
- ❑ Dangos sut mae cysyniadau mathemategol yn ymddangos yn gyson yn ein bywyd bob dydd.
- ❑ Sylwi ar bethau byw a difywyd ac adnabod nodweddion fel patrwm a threfn.
- ❑ Meistroli cysyniadau gwyddonol sylfaenol.
- ❑ Chwilio am atebion ac esbonio tystiolaeth; dadansoddi a datrys problemau.
- ❑ Datblygu sgiliau ymarferol mewn Technoleg Gwybodaeth a Chyfathrebu a rhoi hyder i'r plentyn ddefnyddio'i sgiliau i ystod eang o bwrpasau gan gynnwys ei waith ysgol.
- ❑ Datblygu hunan ymwybyddiaeth, ystyried pobl eraill, derbyn gwerthoedd moesol a datblygu hunan ddisgyblaeth ac ymddygiad derbyniol a meithrin cyfrifoldeb cymdeithasol trwy raglen Addysg Bersonol a Chymdeithasol gynhwysfawr.
- ❑ Gwybod am agweddau daearyddol, hanesyddol a chymdeithasol yr amgylchfyd lleol a chenedlaethol. Gweld cysylltiad rhwng digwyddiadau lleol, cenedlaethol a rhyngenedlaethol.
- ❑ Cyfle i ddefnyddio offer a chelfi ac offerynnau a.y.b. i allu defnyddio cerdd, drama a sawl ffurf o gelf a chreffft fel cyfrwng creadigol.
- ❑ Rhoi i blant y cyfle i brofi addysg fywiog, ddiddorol, llawn amrywiaeth ym mlynnyddoedd pwysicaf eu bywyd – blynyddoedd yr ysgol gynradd.

Cyfnod Sylfaen

Dosbarth Meithrin, Derbyn, blwyddyn 1 a blwyddyn 2

Cyfnod allweddol 2

Blynyddoedd 3,4,5 a 6

Nosweithiau rieni ar gyfer yr ysgol gyfan

Tymor 1

Noson i drafod sut mae eich plentyn wedi ymgartrefu yn yr ysgol ac yr athrawon i ddatgelu targedau'r plant

Tymor 2

Noson agored anffurfiol i rieni ymweld â gwaith eu plant a thrafod unrhyw bryderon gyda'r athrawes

Tymor 3

Gwahoddiad i drafod unrhyw faterion sydd wedi codi o'r adroddiadau blynyddol. Cysylltwch â'r ysgol am apwyntiad gydag athrawes benodol. Bydd yr adroddiadau'n cael eu gyrru adref yn ystod mis Gorffennaf.

Safle, Adeiladau a Thir yr Ysgol

Agorwyd yn 1967

Ysgol gynradd cymunedol

Ysgol GYMRAEG

Gardd ddeniadol a sied wydr

Safle, adeiladau
a thir yr ysgol

Neuadd fawr ar gyfer
gwasanaethau
gweithgareddau
datblygiad corfforol a
amser cinio,

Buarth chwarae fawr ynghyd â
chae chwarae, gerddi deniadol a
chorlan benodedig ar gyfer y
dosbarth Meithrin a Derbyn.

Rydym yn derbyn plant 4-11 oed
yn llawn amser ac plant 3oed
rhan amser (5 bore)

Cytundeb ysgol a'r cartref

Fe fydd copi o hwn yn cael ei ddsbarthu i rieni pan fydd eich plentyn yn cofrestru ym Mro Aled. Er hyn dyma grynodedb

Mae rhieni yn gyfrifol o –

Sicrhau fod eich plentyn yn cyrraedd yr ysgol ar amser.

Sicrhau fod eich plentyn yn giwsgo'r wisg ysgol gywir.

Sicrhau fod eich plentyn wedi cwblhau ei waith cartref.

Sicrhau fod eich plentyn yn darllen yn uchel yn reolaidd adref.

Mae athrawon yn gyfrifol o:

gyfathrebu gyda rhieni yn gyson

ddarparu gwybodaeth am gyflawniadau a chynnydd eich plentyn

Mae plant, rhieni ac athrawon yn gyfrifol o sicrhau fod bwlio ddim yn digwydd yn yr ysgol ac byddwn yn ymdrechu i weithio gyda'n gilydd yn ragweithiol ac yn gadarnhaol.

Y Corff Llywodraethol

Cadeirydd – Mrs Elen Owen (01745) 870 660
Is-Gadeirydd – Mrs Sian Jones
Miss Einir Medi Jones
Cyng.Sue Lloyd-Williams
Mrs Haf Roberts
Miss Siwan Jones
Mrs Eurgain Hughes
Mrs Sioned H Jones
Mr Guto Davies

Cyfethol
Rhiant
Pennaeth yr ysgol
AALI
Cyfethol
Staff Dysgu
Rhiant
Rhiant
Cyngor cymuned

Staff

Pennaeth

Miss Einir M Jones (Athrawes Cyfnod Allweddol 2)

Ysgrifynyddes

Mrs Michelle Roberts

Athrawon

Dysgu Ychwanegol))

Mrs Delyth Williams (Athrawes Cyfnod Sylfaen a CADY –Cydlynnydd Anghenion

Miss Siwan Jones (Athrawes Cyfnod Sylfaen a Cyfnod Allweddol 2)

Cymhorthyddion

Mrs Dotwen Roberts
Mrs Eleri Goddard
Miss Sarah Lloyd

Staff y gegin

Cogyddes

Cynorthwywyr y Gogyddes

Mrs Sian Hughes
Mrs Cheryl Lloyd

Gofalwyr a glanhawyr

Warden y gymuned

Gofalwraig

Glanhawraig

Mr Eifion Jones
Mrs Eifiona Roberts
Mrs Cheryl Lloyd

Staff clŵb brecwast

Mrs Cheryl Lloyd
Mrs Sian Hughes

Staff clŵb ar ôl ysgol

Miss Lowri Rossington
Miss Sara Roberts
Miss Erin Evans

Staff gwersi offennau

Athro Teithiol Telyn

Athro Teithiol Gitâr

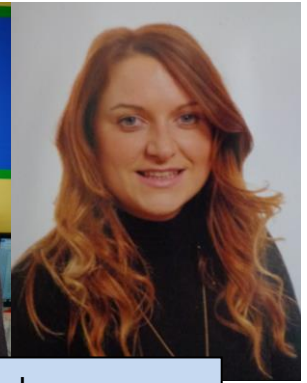
Athro Teithiol Pres

Athro Teithiol Drymiau

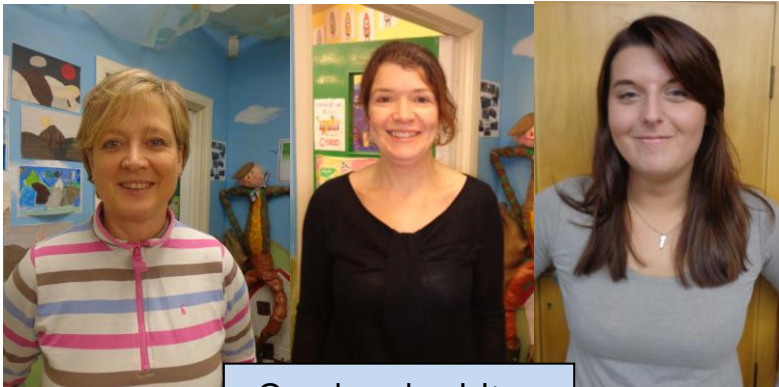
Mr Dafydd Huw Jones
Mr Gary Jones
Mr Aled Williams



Y Pennaeth



Athrawon



Cymhorthyddion



Ysgrifenyddes



Staff y gegin & clwb brecwast

Warden y gymuned



Gofalwraig

Glanhawraig

Trefniadau y dosbarth Meithrin

Derbynnir plant i'r dosbarth Meithrin (rhan amser 9:00 – 12:00yp) ar ddechrau mis Medi ar ôl eu trydydd pen-blwydd ac i'r Cyfnod Sylfaen (llawn amser) ar ddechrau mis Medi ar ôl eu pedwerydd pen-blwydd.. Dylai unrhyw riant sy'n dymuno i'w plentyn fynychu'r ysgol gysylltu â'r pennaeth er mwyn cael ffurflen i'w lenwi.

Trefniadau y dosbarth Meithrin

Mae croeso i'r plant dosbarth Meithrin fynychu'r clwb brecwast (am ddim) yn yr ysgol o 8:10yb ymlaen cysylltwch a'r ysgol/pennaeth er mwyn derbyn ffurflen i'w lenwi

1. Dylai pawb gerdded gyda'i blentyn drwy giât fach yr ysgol yn unig ac nid drwy'r giât ddwbl y maes parcio

2. Bydd Miss E Jones y pennaeth yn derbyn eich plentyn wrth y giât werdd sydd wrth ochr chwith y brif fynedfa i'r ysgol . Gofynnir i rieni ollwng eu plant gyda Miss E Jones er mwyn meithrin annibyniaeth o'r dechrau un.

3. Gofynni'r i'ch plentyn gyrraedd yr ysgol rhwng 8:45yb ac 8:55yb

4. Mae plant y meithrin yn gorffen am 12:00yp. Os gwelwch yn dda casglwch eich plentyn o brif fynedfa'r ysgol

5. Bydd Miss S Jones yn trosglwyddo eich plentyn i'r cylch Meithrin os bydd eich plentyn yn mynychu'r sesiwn prynhawn.

6. Cylch Meithrin ar gael prynhawn:
Dydd Llun
Dydd Mercher
Dydd Gwener am y tymor cyntaf

7. Bydd yr ysgol yn darparu bag ymarfer corff ar gyfer pob plentyn newydd yn yr ysgol. Bydd eich plentyn angen:
Crys t gwyn
Siorts du/glas tywyll
Pymps/treinyrs
(Sicrhewch fod dillad eich plentyn wedi eu labelu)

Dydd Llun
Dydd Mawrth
Dydd Mercher
Dydd Gwener ar ôl y Nadolig

8. Rydym yn defnyddio trefn caffi yn y dosbarth Meithrin a Derbyn. Os hoffai eich plentyn brynu ffrwyth bydd angen dod a 20c i'r ysgol **pob dydd** unai mewn waled neu mewn amlen os gwelwch yn dda. Mae creoso i'r plant ddod a a ffrwyth eu hunain hefyd.

9. Darperir potel ddŵr ar gyfer pob plentyn gan yn yr ysgol. Hefyd mae llaeth am ddim yn cael ei ddarparu ganol bore ar gyfer y Cyfnod Sylfaen

10. Sicrhewch fod unrhyw arian cinio yn cael ei yrru i mewn ar ddydd Llun. Gyrrwch yr arian mewn amlen wedi ei labelu'n glir os gwelwch yn dda.

11. Ceisiwch dalu gymaint o ddyledion a phosib ar y wê ar ôl iddo gael ei sefydlu os gwelwch yn dda i arbed perygl o golli arian.

Mae croeso i'r plant dosbarth Meithrin fynychu'r clwb ar ôl ysgol o 3:15yp – 5:30yp (£8 y sesiwn, os oes gennych ail blentyn fydd y cost yn £7 ar gyfer y plentyn hwnnw). Cysylltwch a'r ysgol/pennaeth er mwyn derbyn ffurflen i'w lenwi.

Dechrau yn Ysgol Bro Aled

Disgyblion dosbarth Meithrin (**rhan amser**) – Derbynnir plant i'r dosbarth Meithrin y mis Medi yn dilyn eu penblwydd yn 3oed.

Disgyblion dosbarth Derbyn (**llawn amser**) - Derbynnir plant i'r dosbarth Derbyn y mis Medi yn dilyn eu penblwydd yn 4oed.

- Mae'n ddefnyddiol i ni wybod cyn gynted â phosibl bob blwyddyn ac yn sicr cyn mis Chwefror os fydd eich plentyn yn mynychu'r dosbarth Meithrin neu ddosbarth Derbyn yn y flwyddyn ysgol newydd.
- Bydd diwrnod trosglwyddo yn cael ei gynnal ar gyfer y plant Meithrin newydd cyn gwyliau'r haf. Bydd y diwrnod hwn yn rhoi cyfle i ymweld â'r ysgol er mwyn dod i adnabod yr athrawes, cymhorthydd dosbarth a chynefino ag adeilad yr ysgol.

Mae pob plentyn yn y Cyfnod Sylfaen yn cael carton o laeth am ddim yn ddyddiol.

Mae croeso i bob plentyn brynu ffrwyth yn ystod amser ffrwyth. Pris ffrwyth ydi 20c y dydd. Anfonwch yr arian mewn waled/amlen gyda'ch plentyn.

Darperir botel ddŵr gan yr ysgol ar gyfer pob plentyn

Darperir bag datblygiad corfforol gan yr ysgol ar gyfer pob plentyn. Bydd pob plentyn angen:

Crys- t gwyn
Siorts du/glas tywyll
Pymps/ treinyrs

Bydd y bagiau yn cael eu gyrru adref ar ddiwedd pob hanner tymor er mwyn eu golchi. Mae croeso i blant Cyfnod allweddol 2 i fynd a nhw adref yn fwy aml i'w golchi.

Bagiau glas

- Darperir bag glas i gadw llyfrau darllen a.y.y.b. gan yr ysgol ar gyfer pob plentyn o ddosbarth Derbyn i flwyddyn 6. Dim ond un fydd yn cael ei ddarparu. Bydd gofyn i rieni brynu un newydd os fydd angen.
- Bydd y plant yn mynd a'u bagiau glas adref gyda nhw pob prynhawn ac dylai eu dychwelyd i'r ysgol pob bore!
- Edrychwch yn eu bagiau yn ddyddiol er mwyn derbyn llythyrau
- Ceisiwch ddarllen yn uchel gyda'ch plentyn pob nos – bydd eu llyfrau'n cael eu newid yn yr ysgol gan athrawon/gymhorthyddion pan fydd angen.

Cyrraedd a Gadael yr Ysgol

Cyrraedd

- Clwb brechwast **8:10yb – 8:45yb** (am ddim) cysylltwch â'r ysgol am ffurflen i'w lenwi
- Cyrraedd yr ysgol rhwng **8:45-8:55yb** nid ydym yn awyddus i weld y plant cyn **8:45yb** gan nad yw'r athrawon yn gyfrifol am ddiogelwch y plant yn swyddogol hyd at **8:45**.
- Bydd aelod o staff yn derbyn eich plentyn bob bore drwy giât werdd ar ochr chwith yr ysgol.
- Bydd eich plentyn yn cael eu croesawu ar fuarth yr ysgol gan aelod a staff fydd yn eu gwarchod tan ganai'r gloch.

Gadael

- Mae'r diwrnod ysgol yn gorffen am **3:15yp**
- Clwb ar ôl ysgol (£8 y sesiwn, os oes gennych fwy na un plentyn £7 fydd y gost am yr ail blentyn) **3:15yp – 5:30yp** cysylltwch â'r ysgol am ffurflen i'w lenwi
- Nid ydym yn awyddus i weld plant yn aros ar dir yr ysgol ar ôl **3.30yp** heb reswm digonol o safbwynt diogelwch.
- Os oes achlysur a byddwch yn hwyr cysylltwch â'r ysgol mor fuan p bosib
- Mae'n bwysig fod y plant (a'u athrawon) yn gwybod os fydd rhywun anarferol eu casglu nhw o'r ysgol. Gadewch neges/ffoniwch i wneud ni'n ymwybodol..

Amserlen

Cyfnod Sylfaen

8:45- 8:55	Cyrraedd yr ysgol
9:00 – 10:30	Sesiwn 1
10:30-10:45	Amser chwarae
10:45-11:00	Amser llaeth a ffrwyth
10:45-12	Sesiwn 2
12:00-1:00	Cinio ac amser chwarae
1:00 – 2:05	Sesiwn 3
2:05-2:15	Amser chwarae
2:15 – 3:15	Sesiwn 4

Cyfnod allweddol 2

8:45- 8:55	Cyrraedd yr ysgol
9:00 – 10:30	Sesiwn 1
10:30-10:45	Amser chwarae
10:45-12:10	Sesiwn 2
12:10-1:00	Cinio ac amser chwarae
1:00 – 2:05	Sesiwn 3
2:05-2:15	Amser chwarae
2:15 – 3:15	Sesiwn 4

*Meithrin unai yn mynd am ginio 12:00yp gyda clych Meithrin neu'n mynd adref am 12:00yp
Rhwng 8:45yb a 9:00 ac yn ystod pob amser chwarae ac amser cinio mae'r plant yn cael eu goruchwilio gan o leiaf dau aelod o staff.

Polisiau

Cynlluniwyd polisiau ar y pynciau ac addysgir yn yr ysgol ac mae'r rhain wedi eu rhannu a'u hadolygu gan y Corff llywodraethol a'r athrawon. Gall rhieni drefnu ymlaen llaw i gael gweld copi o unrhyw bolisi ac mae copïau yn ganol eu sefydlu ar wefan yr ysgol.

Y Cwricwlwm

Dilynir cyfres o themâu amrywiol ar draws yr Ysgol er mwyn sicrhau ystod eang o brofiadau i'r disgyblion. Er mwyn sicrhau bod pob plentyn yn cyrraedd ei lawn botensial rydym yn targedu'r addysgu i gyd-fynd ag anghenion y disgyblion. Trwy wneud hyn gallwn gynnig yr addysg orau i bob plentyn. Defnyddir arbenigedd staff i gefnogi disgyblion sydd ag anghenion ychwanegol trwy waith grŵp llai a chefnogaeth ychwanegol.

Meysydd dysgu'r Cyfnod Sylfaen

Datblygiad personol lles a chymdeithasol

Iaith, llythrennedd a chyfathrebu

Datblygiad Mathemategol

Gwybodaeth a dealltwriaeth o'r byd

Datblygiad Corfforol

Datblygiad Corfforol

Addysg Grefyddol

Rhaglenni astudio cyfnod allweddol 2

Cymraeg

Saesneg

Mathemateg

Gwyddoniaeth

Daearyddiaeth

Hanes

Celf

Dylunio a thechnoleg

Addysg gorfforol

Cerddoriaeth

Addysg Grefyddol

Addysg rhyw

Yn unol a gofynion y Llywodraeth mae'r corff llywodraethol yn cefnogi cynnwys addysg rhyw yn yr ysgol. Cyflwynir Addysg Rhyw a Pherthnasoedd fel rhan annatod o'r cwricwlwm o ddydd i ddydd. Mae'r gwersi yn briodol i oed a gallu'r disgyblion ac yn plethu'n naturiol i waith thema'r dosbarth. Cefnogir yr Ysgol gan ein Nyrs Ysgol i gyflwyno rhai gwersi ar dyfu i fyny.

Iechyd

Os yw eich plentyn yn dioddef o unrhyw alergedd neu gyflwr meddygol yna gofynnwn i chi ein hysbysu. Bydd y nyrs yn ymweld â'r ysgol yn rheolaidd i archwilio clyw a golwg y plant. Bydd cyfle i rieni ddod mewn i drafod gyda'r nyrs. Os yw'n rheidwydd i'ch plentyn gael meddyginiaeth, rhaid llenwi'r ffurflen ffisig briodol i roi caniatâd i staff yr ysgol ei roi. Mae croeso i blant sy'n dioddef o asthma ddod â phympiau i'r ysgol lle bydd yr athrawon yn eu cadw mewn lle diogel.

Anghenion Addysgol Arbennig

Anghenion Addysgol Ychwanegol

Mrs Delyth Williams yw cydlynnydd anghenion addysgol ychwanegol yr ysgol. Anelwn at sicrhau bod y ddarpariaeth angenrheidiol yn cael ei gwneud trwy gyfrwng y Gymraeg ar gyfer unrhyw ddisgybl sydd ag anghenion addysgol ychwanegol boed y plentyn hwnnw ar ddatganiad ai peidio. Darperir Cynllun Addysgol Unigol i blant sy'n cael sylw ychwanegol gyda darllen, ysgrifennu, rhif ac ymddygiad. Nod yr ysgol yng nghyd-destun anghenion addysgol ychwanegol yw sicrhau bod holl blant yr ysgol yn teimlo'n

rhydd i ofyn am gymorth, fod ganddynt ddiddordeb yn eu gwaith, hunan barch a'r ysgogiad i wneud eu gorau. (Gweler y Polisi Anghenion Addysgol Ychwanegol am ragor o fanylion.

Cyn gynted ag y bydd yr athro / athrawes yn canfod fod plentyn yn cael trafferthion wrth ddysgu fe hysbysir y Pennaeth. Rhoddir gwybod i rieni a bydd trefniadau arbennig yn cael eu gwneud yn unol â gofynion Cod Ymarfer a luniwyd gan yr Awdurdod Addysg.

Gwersi Offerynnol

Cynigir wersi telyn, offeryn pres, gitâr a drymiau i ddisgyblion Blynyddoedd 3, 4, 5 a 6. Bydd athrawon arbenigol yn dod i'r ysgol i addysgu'r plant. Disgwylir i'r plant sy'n ymrwymo i dderbyn gwersi offerynnol eu cymryd am o leiaf **3 tymor**. Rhaid talu pob hanner tymor o flaen llawn.

Gwisg Ysgol

Mae yma wisg ysgol yr anogir pawb i'w gwisgo. Er hyn, teimlir bod gwisg ysgol yn arwain at feithrin balchder yn yr ysgol ac ymdeimlad o berthyn iddi. **A wnewch chi sicrhau fod enw eich plentyn wedi ei osod yn glir ar bob dilledyn!!**

Bechgyn: trowsus llwyd / du, crys gwyn / glas polo
crys chwys

Merched: trowsus neu sgert lwyd neu ddu, blows gwyn neu las neu grys polo
crys chwys

Dylid archebu crysau chwys trwy'r ysgol er mwyn hwylustod. Byddwn yn anfon y brif archeb yn ystod mis Mehefin ond gellir archebu unrhyw adeg. Mae ffurflen archeb i'w chael o'r ysgol.

Cludiant

- Gall blant dosbarth Meithrin gael cludiant i'r ysgol ond mae cost.
- Cludiant am ddim ar gyfer plant dosbarth Derbyn i flwyddyn 6
- Rhaid byw dros 2 filltir o'r ysgol briodol agosaf er mwyn bod yn gymwys ar gyfer cludiant am ddim.
- Gallwch wneud cais am gludiant drwy gysylltu â Gwasanaethau Addysg ar (01492) 575592

Cinio Ysgol

Cyfnod Sylfaen - £2.15

Cyfnod Allweddol 2 - £2.20

*gall y pris gynyddu yn ystod y flwyddyn

- Os gwelwch yn dda talwch ar y wê pan fydd wedi ei sefydlu
- Yn y cyfamser gyrrwch arian i mewn 'r ysgol mewn amlen wedi ei labelu yn glir ar fore dydd Llun i arbed dyledion!!
- Sיעiau yn daladwy- Cyngor Bwrdeistrefol Sirol Conwy

Os ydych yn derbynneu'n meddwl eich bod yn gymwys i fudd-dal atodol neu gredyd teulu mae gan eich plentyn hawl i ginio rhad. Mae ffurflenni cais ar gael o'r ysgol.

Croeso i blant ddod a pecyn bwyd eu hunain os dymunir yn hytrach na cymryd cinio ysgol.
Rydym yn anogi chi fel rhieni i baratoi pecynnau iach ar gyfer eich plant.

Mae Cymdeithas Rhieni ac Athrawon gweithgar yn perthyn i'r ysgol. Cynhelir y Cyfarfod Blynnyddol bob mis Medi i ethol swyddogion a llunio rhaglen. Mae pob rhiant yn aelod naturiol o'r Gymdeithas a'r bwriad yw creu cysylltiad agosach rhwng y cartref a'r ysgol. Gwneir hyn trwy nifer o gyfarfodydd amrywiol i gymdeithasu a chodi arian at ddefnydd yr ysgol. Hoffwn annog pob rhiant i gefnogi'r gweithgareddau.

Mae Adran o'r Urdd yn cael ei redeg ar y cyd gan rieni ac athrawon. Cynhelir y cyfarfodydd yn fisol a threfnir rhaglen amrywiol. Cynhelir y Cyfarfod Blynnyddol yn mis Medi i ethol swyddogion a pharatoi rhaglen. Anogir y plant i gystadlu yn Eisteddfod yr Urdd ac yn Eisteddfod Bro Aled.

Gwahoddir rhieni a chyfeillion yr ysgol i gyfarfod Diolchgarwch ym mis Medi, y cyngerdd Nadolig ac i'r diwrnod mabolgampau ym Mehefin.

Rydym yn falch o gymorth gan rieni yn ystod y dydd i wrando ar blant yn darllen, gwneud gwaith llaw, coginio, mynd ar ymweliadau ac ati. Os gallwch helpu mewn unrhyw fodd cysylltwch ag aelodau'r staff.

Gwaith Cartref

Mae eich cefnogaeth yn oll bwysig

- Annogi'r plant i ddarllen pob nos mae hyn yn allweddol i roi cymorth iddynt mewn sawl maes dysgu
- Gwaith cartref yn cael ei yrru adref pob prynhawn dydd Gwener
- Gofynnwn i'r plant ychweyd y gwaith i'w hathrawon ar fore dydd Llun
- Mae'r plant o ddsbarth derbyn i flwyddyn 6 yn derbyn gwaith cartref wythnosol

Cyfnod Sylfaen

- Darllen pob nos os yn bosib
- Gwaith atgyfnerthol o'r hyn a ddysgwn yn ystod yr wythnos

Cyfnod Allweddol 2

- Darllen pob nos os yn bosib
- Gwaith atgyfnerthol o'r hyn a ddysgwn yn ystod yr wythnos
- Tablau
- Sillafu Cymraeg a Saesneg

Trosglwyddo i Ysgol Uwchradd

Dewisiadau o ysgolion Uwchradd

Ysgol y Creuddyn, Bae Penrhyn
Ysgol Uwchradd Dinbych, Dinbych
Ysgol Glan Clwyd, Llanelwy
Ysgol Dyffryn Conwy, Llanrwst

Bydd athrawon o'r ysgolion yn ymweld a Ysgol Bro Aled yn ystod yr ail dymor ac bydd diwrnod trosglwyddo ar gyfer plant blwyddyn 6 yn ystod tymor yr Haf.

Ymddygiad a Disgyblaeth

Dosbarth Meithrin a derbyn – Haul (Bydd pob plentyn yn dechrau pob bore ar yr haul) Enfys (plant sy'n serenu) Cwmwl gwyn (os fydd plentyn yn torri rheol) cwmwl llwyd (mynd I weld y pennaeth os ydynt yn cario ymlaen I gam bihafio) Cwmwl du (cysylltu a rhieni)

Blwyddyn 1 a 2 -

Cyfnod Allweddol 2 -

Salwch ac Absenoldeb

Rhaid gadael i'r ysgol wybod cyn gynted a phosib trwy alwad ffôn

Carem i chwi archwilio gwallt eich plentyn wrth olchi gwallt, a hysbysu'r ysgol os bydd problem gyda llau neu llynger.

Os bydd eich plentyn yn sâl yn yr ysgol yna byddwn yn eich ffonio a gofyn i chi ddod i'w nôl. (Cofiwch hysbysu ni o rifau ffôn newydd).

Dylid rhoi gwybod ymlaen llaw os oes gan y plentyn apwyntiad meddygol neu ddeintyddol yn ystod oriau ysgol

Gyda rhai afiechydon, mae Awdurdod Iechyd Conwy yn argymhell i'r plentyn gadw'n glir o'r ysgol am nifer o ddyddiau:

Brech yr Ieir	7 diwrnod ar ôl darganfod y frech
Brech Wen	4 diwrnod ar ôl darganfod y frech
Brech Goch	7 diwrnod ar ôl darganfod y frech
Clwy'r Pennau	7 diwrnod ar ôl i'r clyw ddiflannu
Y Pâs	21 diwrnod ar ôl cychwyn pesychu

Os bydd eich plentyn yn cael damwain rhoddir cymorth cyntaf iddo ef/hi os bydd angen. Os gwelir fod angen sylw mwy arbenigol, yna cysylltir â'r rhieni er mwyn mynd â'r plentyn at y meddyg / uned ddamweiniau. Os na ellir cysylltu â'r rhieni yna bydd aelod o'r staff yn mynd â'r plentyn naill ai at y meddyg neu'r uned ddamweiniau yn Ysbyty Glan Clwyd.

Iechyd a Diogelwch

Mae gan yr ysgol bolisi Iechyd a Diogelwch cynhwysfawr sydd yn rhoi sylw manwl i ddiogelwch y plant, y staff a'r adeilad a chaiff ei adolygu gan y Corff Llywodraethol. Cysyllwch â'r ysgol os hoffech weld copi o'r polisi. Mae diogelwch yn bwysig iawn i ni yma ym Mro Aled ac hoffwn eich sicrhau fel rhieni/gwarchodwyr y gwnawn popeth posibl i wneud yn siŵr bod eich plant yn ddiogel yn tra byddan nhw o dan ein gofal. Mae'r camau canlynol wedi'u cymryd i sicrhau diogelwch eich plentyn;

Ni chaniateir ceir ar dir yr ysgol ar wahân i geir staff yr ysgol
Rhaid gollwng a chodi'r plant ar y ffordd fawr (caniateir rieni Meithrin i gasglu eu plant o ddrws y brif fynedfa)
Ni chaiff unrhyw blentyn adael tir yr ysgol yn ystod oriau ysgol heb i'r rhiant wneud cais swyddogol i'r Pennaeth
Disgwylir i giatiau'r ysgol fod ar gau yn barhaol yn ystod y diwrnod ysgol
Ni chaniateir i blant wisgo clustdylsau tra yn yr ysgol. Caniateir rhoi 'stud' yn y glust os oes angen.

	Ffensys o gwmpas or holl adeilad	
	2 swyddog amddiffyn plant o fewn yr ysgol	
	Y nifer cywir o staff allan ar ddyletswydd bob amser chwarae/amser cinio	
	Rheolau pendant y mae pob plentyn yn yr ysgol yn ymwybodol ohonynt	
	2 aelod o staff wedi'u hyfforddi mewn Cymorth Cyntaf.	
<u>Rheolau</u>	Gwersi sgiliau beicio yn ddigoel ar gyfer Cyfnod Allweddol 2	<u>cyffredinol</u>
	Gwersi diogelwch y ffordd ar gyfer blwyddyn 1	
	Ymarferion larwm dân pob tymor	
	Mae Swyddog Cyswllt yr Heddlu yn ymweld â'r ysgol yn rheolaidd unwaith bob tymor ac yn trafod materion diogelwch personol a chyffredinol gyda phob oedran.	

Trefn Gwyno

Mae'r Awdurdod Addysg Leol, yn unol â gofynion yr Ysgrifennydd Gwladol, dan Adran 23 o Ddeddf Diwygio Addysg 1980, wedi sefydlu trefn i ystyried cwynion am y modd y mae cyrff llywodraethu'r ysgolion a'r Awdurdod Addysg yn gweithredu mewn perthynas â chwricwlwm ysgol a materion eraill cysylltiedig. Mae'r drefn hon wedi ei hamlinellu mewn dogfen bwrpasol yn y Gymraeg a Saesneg sydd ar gael yn yr ysgol. Darperir copi'n rhad ac am ddim, yn ôl y gofyn, i unrhyw rieni sy'n dymuno gwneud cwyn dan y trefniadau hyn, a gall yr Awdurdod ddarparu copi mewn iaith heblaw'r Gymraeg a Saesneg os bydd hynny'n angenrheidiol. Pwysleisir, fodd bynnag, y gellir ymdrin â llawer o gwynion yn gyflym ac effeithiol drwy ystyriaeth anffurfiol yn seiliedig ar drafodaethau gyda'r Pennaeth. **Hwn yw'r cam rhesymol cyntaf**, a bydd y Corff Llywodraethu'n disgwyl bod y cam hwn **wedi'i gyflawni cyn cyflwyno'r gŵyn yn ffurfiol** mewn achosion eithriadol.

Camau Cwyno

1. Trafod mân bryderon gyda'r athro / athrawes dosbarth. Gan mai cyfrifoldeb cyntaf yr athro yw gofal ei ddosbarth, bydd angen trefnu amser cyfleus.
2. Cysylltu â'r ysgol i wneud apwyntiad i drafod unrhyw gŵyn gyda'r Pennaeth.
3. Mewn achosion ble mae'r rhieni yn teimlo fod annhegwch wedi digwydd, yna fe ddylent anfon eu cwyn mewn llythyr i'r Pennaeth er mwyn cael adborth. Bydd y Pennaeth yn trafod y mater ymhellach gyda Chadeirydd y Llywodraethwyr a staff yr ysgol pan fo'r galw.
4. Cysylltu â Chadeirydd y Llywodraethwyr.
5. Cysylltu â'r Awdurdod Addysg drwy Swyddog Cefnogi'r Ysgol.

Bydd yr Awdurdod Addysg Lleol yn disgwyl bod y camau hyn **wedi'u cyflawni cyn derbyn cwyn yn ffurfiol** mewn achosion eithriadol.

Cyngor Ysgol

Eco Ysgol



Yn sicrhau
gwell bargaen i
Gynhyrchwyr y
Trydydd Byd

MASNACH DEG



Rydym yn berchen y faner werdd



Eco-Sgolion **Addysg Grefyddol ac Addoliad Cyfunol**

Nid yw'r ysgol hon yn dal cysylltiad uniongyrchol a ffurfiol ag unrhyw enwad crefyddol. Ceir cydaddoliad cyffredinol Cristnogol yn bennaf i'r ysgol gyfan. Mae'r addysg grefyddol

a gyflwynir yn seiliedig ar faes llafur cydnabyddedig yr Awdurdod.

Gellir gweld copi o'r maes llafur hwn yn yr ysgol. Fe ellir gwneud trefniadau ar gyfer plant nad yw eu rhieni am iddynt fynychu'r gwasanaethau crefyddol neu astudiaeth gyffelyb.

Trefn Amdiffyn Plant

MAE'N DDYLETSWYDD STATUDOL AR YR YSGOL I GYFEIRIO UNRHYW AMHEUAETH O GAM-DRIN AT YR ASIAANTATHAUU PRIODOL ER LLES Y PLENTYN.

Disgyblion ag Anabledd

Mae ein Polisi Anghenion Dysgu Ychwanegol a'n Polisi Mynediad ac Anabledd yn cyd-fynd â'r Cod Ymarfer ac rydym yn ceisio cynnig addysg i bob plentyn ar y lefel berthnasol. Efallai bydd Datganiad o Anghenion Dysgu Ychwanegol yn cael ei baratoi gan yr Awdurdod Addysg Lleol a bydd hyn yn nodi sut bydd anghenion y plentyn yn cael eu diwallu. Bydd pob disgybl sy'n gallu manteisio ar addysg mewn ysgol prif-ffrwd yn cael eu trin yn gyfartal a bydd gwaith gwahaniaethol yn cael ei baratoi. Mae'r adeilad yn hwylus i gadair olwyn.

Urdd Gobaith Cymru



